

HUNDE MIT STRUVIT- ODER CALCIUMOXALAT-UROLITHIASIS



(1) Bis zu 6 Monate.



PACKUNGSGRÖSSEN
3 kg, 12 kg

DIÄTETISCHE INDIKATIONEN*

- Auflösung von Struvitsteinen
- Reduzierung von Struvitsteinrezidiven
- Reduzierung der Oxalatbildung

KONTRAINDIKATIONEN

- Wachstum
- Trächtigkeit und Laktation
- Chronische Nierenerkrankungen (CNE)
- Herzinsuffizienz

* Richtlinie 2008/38/EG der Kommission
** Metabolisierbare Energie

ANALYTISCHE BESTANDTEILE

(in % der Originalsubstanz)

• Feuchtigkeit	9
• Rohprotein	34
• Rohfett	17,5
• Mineralstoffe	7
• Rohfaser	5
• Kohlenhydrate (NfE)	27,5
• Stärke	22
• Calcium	0,8
• Phosphor	0,6
• Natrium	0,9
• Kalium	0,7
• Magnesium	0,08
• Chlorid	1,5
• Schwefel	0,6
• Methionin + Cystein	1,3
• Omega-6-Fettsäuren	2,2
• Omega-3-Fettsäuren	1
• EPA+DHA	0,4

NUTRITIVE SCHLÜSSELWERTE

• ME** (berechnet) (kcal/100 g)	364
• ME** (gemessen in vivo) (kcal/100 g)	396
• Proteinverdaulichkeit (in vivo; %)	86
• Fettverdaulichkeit (in vivo; %)	96
• Energie aus Protein (%)	33
• Energie aus Fett (%)	41
• Energie aus NfE (%)	26
• Protein/Kalorien-Verhältnis (g/Mcal)	93

WENIG KOHLENHYDRATE (NFE) **27,5%**

VIEL PROTEIN **34%**

TIERISCHEN URSPRUNGS **87%**

ZUSAMMENSETZUNG

Dehydratisierte Schweine- und Geflügelproteine, Kartoffelstärke, hydrolysierte Schweine- und Geflügelproteine, tierische Fette, Kartoffelproteine, Lignocellulose, Erbsen, Mineralsalze, Bohnenschalen, Leinsamen, Fischöl, Rübenschnitzel, Fructo-Oligosaccharide, Flohsamenfasern, *Lactobacillus acidophilus* pasteurisiert.

SPEZIFISCHE ZUSATZSTOFFE

• Sepiolith	0,5%
• Lactobacillus	7 mg/kg
• L-Carnitin	330 mg/kg
• Kaliumcitrat	0,3%
• DL-Methionin	0,4%
• Calciumsulfat	0,7%

FÜTTERUNGSTABELLE

Körpergewicht (kg)	Tagesration (g/Tag)		
	Übergewicht	Normal*	Untergewicht
5	90	110	120
8	120	150	165
10	140	175	190
15	185	230	250
20	220	275	305
25	255	320	355
30	290	365	400
40	350	440	485
60	460	575	635

Die Tagesration basiert auf dem AKTUELLEN Körpergewicht des Hundes und muss monatlich angepasst werden. Eine deutliche Erhöhung der Trinkwasseraufnahme und des Harnvolumens ist normal.

* ausgewachsener Hund mit optimalem Körpergewicht und normaler körperlicher Aktivität



SCHLÜSSELVORTEILE & CHARAKTERISTIKA

> **Steigerung der Wasseraufnahme**

Hohe Mengen an Proteinen und Natrium stimulieren die Trinkwasseraufnahme und unterstützen dadurch die Erhöhung des Harnvolumens und der Häufigkeit des Harnabsatzes.

> **Niedrige Struvit-RSS (< 1)***

Die Rezeptur der Diät nahrung induziert die Bildung eines für Struvit unterschättigten Harns mit einer Struvit-RSS** < 1 zur Förderung der Auflösung von Struvitsteinen/Struvitkristallen und zur Prävention von Rezidiven.

**RSS: *Relative Super Saturation*

> **Optimierung des Harn-pH***

Ein Harn-pH-Wert zwischen 6,0 und 6,5 beugt der Bildung von Struvit- und Oxalatkristallen vor.

> **Hoher EPA- und DHA-Gehalt (Omega-3)**

Der Zusatz von Fischöl sorgt für einen hohen Gehalt an Omega-3-Fettsäuren, insbesondere EPA und DHA, und hilft, Entzündungen der ableitenden Harnwege zu begrenzen.

> **Niedrige Calcium- und Phosphorkonzentration**

Der geringe Gehalt an Calcium und Phosphor hilft, die Harnausscheidung dieser Mineralstoffe und damit das Risiko der Struvit- und Oxalatbildung zu begrenzen.

ZUSÄTZLICHE VORTEILE & CHARAKTERISTIKA

> **Zusatz eines Oxalathemmers**

Kaliumcitrat ist ein spezifischer Oxalathemmer und hilft, die Bildung von Calciumoxalatkristallen zu begrenzen.

> **Oxalat-RSS < 10***

Die Rezeptur der Diät nahrung induziert die Bildung eines metastabilen Harns für Calciumoxalat mit einer Oxalat-RSS < 10.

> **Hohe Akzeptanz**

Der hohe Protein- und Fettgehalt garantiert eine hohe Akzeptanz und stellt eine maximale Compliance sicher.

> **Geeignet für ausgewachsene und ältere Hunde**

Die enthaltenen Mengen sämtlicher essenzieller Nährstoffe decken den täglichen Bedarf ausgewachsener und älterer Hunde.

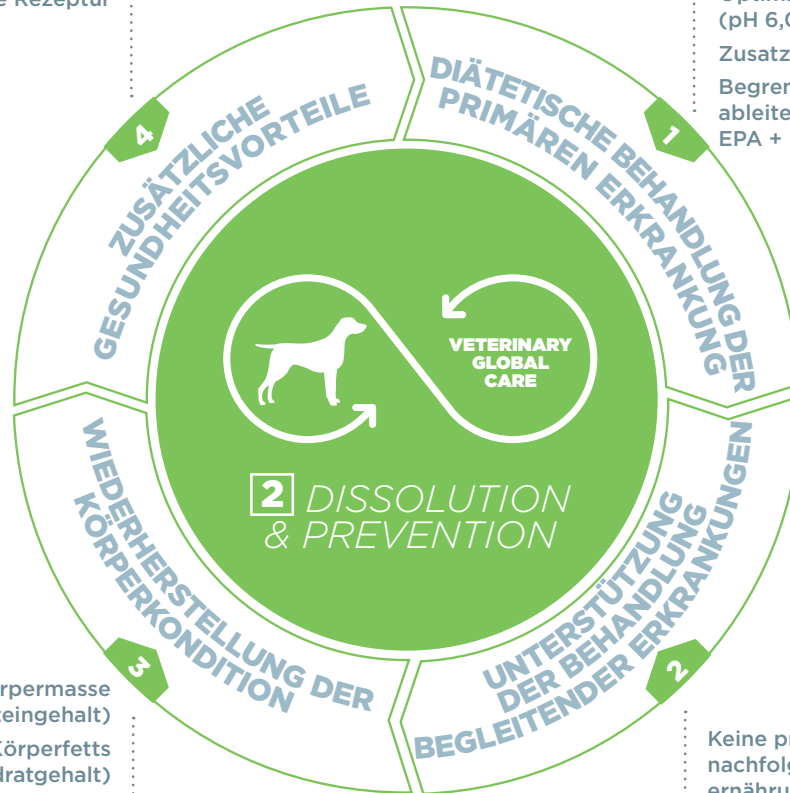
* Richtlinie 2008/38/EG der Kommission



Hohe Verdauungstoleranz
 Niedriger glykämischer Index
 Unterstützung von Haut & Fell
 Gesunde Nierenfunktion
 Allergenarme Rezeptur

**AUFLÖSUNG VON STRUVITSTEINEN /
 REDUZIERUNG DER STRUVIT- &
 OXALATBILDUNG**

Stimulierung der Trinkwasseraufnahme
 und Erhöhung des Harnvolumens
 Induzierung einer niedrigen Struvit-RSS < 1
 und Oxalat-RSS < 10
 Niedrige Calcium-, Phosphor- und
 Magnesiumkonzentration
 Optimierung der Harnansäuerung
 (pH 6,0-6,5)
 Zusatz eines Calciumoxalathemmers
 Begrenzung von Entzündungen der
 ableitenden Harnwege (hoher Gehalt an
 EPA + DHA)



Erhalt der fettfreien Körpermasse
 (hoher Proteingehalt)
 Begrenzung des Körperfetts
 (niedriger Kohlenhydratgehalt)
 Zusatz eines Fettverbrenners (L-Carnitin)

Keine prädisponierenden oder
 nachfolgend entstehenden
 ernährungsbedingten Erkrankungen