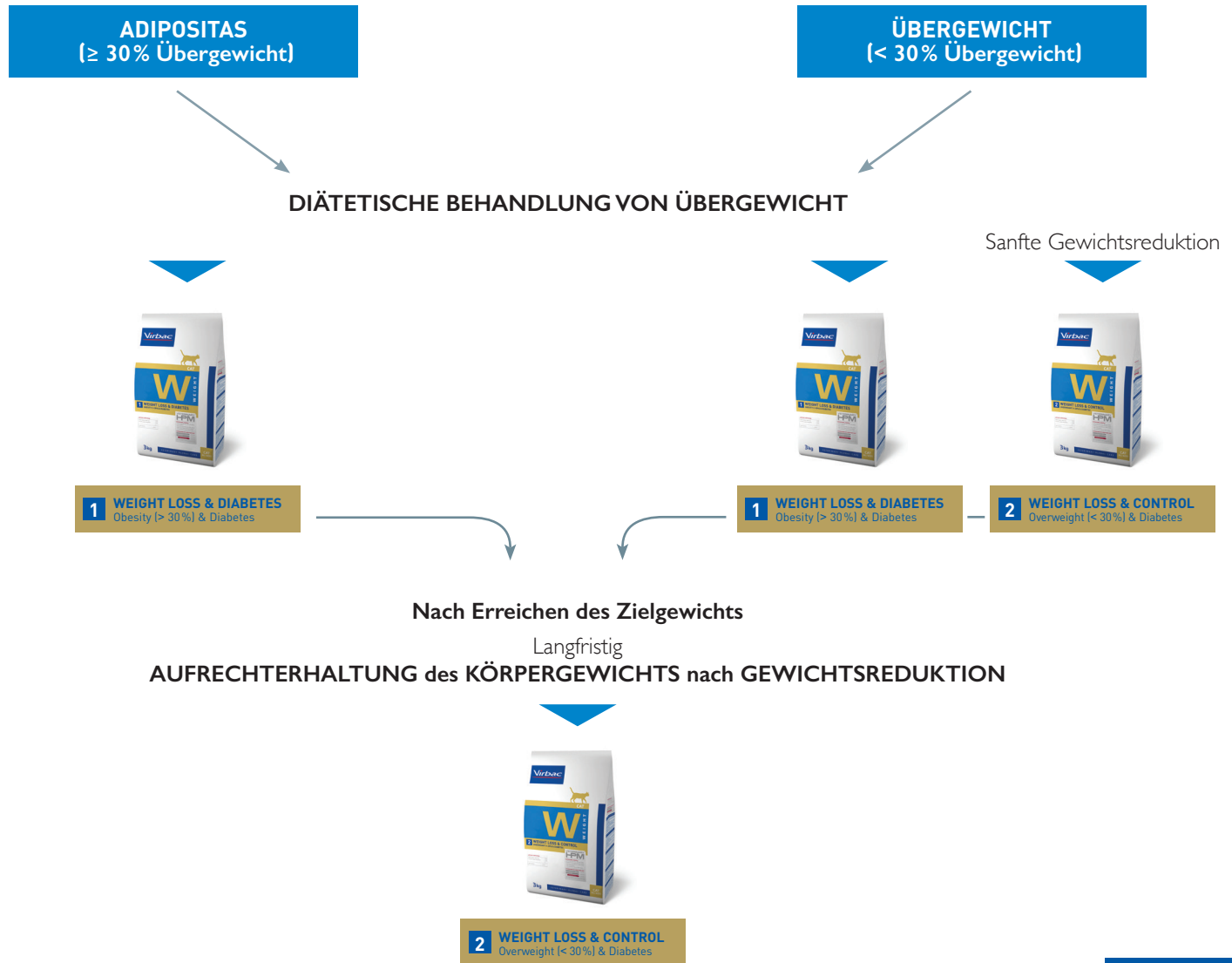
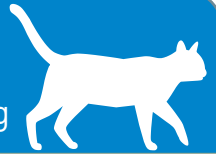


FELINE ADIPOSITAS





DIABETES MELLITUS

ÜBERGEWICHT

OPTIMALES KÖRPERGEWICHT

DIÄTETISCHE BEHANDLUNG VON DIABETES
UND ÜBERGEWICHT

DIÄTETISCHE BEHANDLUNG VON DIABETES
UND GEWICHTSKONTROLLE



1 WEIGHT LOSS & DIABETES
Overweight (>30%) & Diabetes

2 WEIGHT LOSS & CONTROL
Overweight (<30%) & Diabetes



PACKUNGSGRÖSSEN

1,5 kg, 3 kg, 7 kg

DIÄTETISCHE INDIKATIONEN*

- Reduzierung von Übergewicht
- Regulation der Glukosezufuhr (Diabetes mellitus); nur bei Normalgewicht

WEITERE ANWENDUNGSGEBIETE

- Faserresponsive Colitis, Obstipation

KONTRAINDIKATIONEN

- Wachstum
- Trächtigkeit und Laktation
- Chronische Nierenerkrankungen (CNE)

* Richtlinie 2008/38/EG der Kommission
** Metabolisierbare Energie

ANALYTISCHE BESTANDTEILE

(in % der Originalsubstanz)

• Feuchtigkeit	5,5
• Rohprotein	44
• Rohfett	13
• Mineralstoffe	8
• Rohfaser	8
• Gesamtfasern	14
• Kohlenhydrate (NfE)	21,5
• Stärke	13,5
• Gesamtzucker	1,5
• Calcium	1
• Phosphor	0,9
• Omega-6-Fettsäuren	2,2
• Omega-3-Fettsäuren	0,8

NUTRITIVE SCHLÜSSELWERTE

• ME** (berechnet) (kcal/100 g)	340
• ME** (gemessen in vivo) (kcal/100 g)	338
• Proteinverdaulichkeit (in vivo; %)	89
• Fettverdaulichkeit (in vivo; %)	94
• Energie aus Protein (%)	45
• Energie aus Fett (%)	33
• Energie aus NfE (%)	22
• Protein/Kalorien-Verhältnis (g/Mcal)	130

WENIG KOHLENHYDRATE (NfE)

21,5%

VIEL PROTEIN

44%

TIERISCHEN URSPRUNGS 91%

ZUSAMMENSETZUNG

Dehydratisierte Schweine- und Geflügelproteine, Kartoffelstärke*, hydrolysierte Schweine- und Geflügelproteine, Bohnenschalen, Erbsen, tierische Fette, Lignocellulose, Mineralsalze, Leinsamen, Rübenschnitzel, Reis*, Flohsamenfasern, Fructo-Oligosaccharide, Chitosan, Extrakt aus getrockneten Artischockenblättern, *Lactobacillus acidophilus* pasteurisiert.

* Kohlenhydratquelle

SPEZIFISCHE ZUSATZSTOFFE

• Montmorillonit	0,5%
• Lactobacillus	7 mg/kg
• Chitosan	800 mg/kg
• Artischocken	500 mg/kg
• L-Carnitin	540 mg/kg

FÜTTERUNGSTABELLE



Körpergewicht (kg)	Tagesration (g/Tag)		
	Gewichtsreduktion	Gewichtskontrolle	Diabetes (ohne Adipositas)
2	20	25	25
3	30	35	35
4	40	50	50
5	55	60	60
6	65	70	70
7	75	85	85
8	85	95	95
9	95	105	105
10	105	120	120

Die Tagesration basiert auf dem AKTUELLEN Körpergewicht der Katze und muss bei Gewichtsreduktion wöchentlich und bei Aufrechterhaltung des Gewichts (Gewichtskontrolle) monatlich angepasst werden.



SCHLÜSSELVORTEILE & CHARAKTERISTIKA

> **Niedrige Energiedichte***

Die niedrige Energiedichte der Nahrung unterstützt eine schonende Gewichtsreduktion. **(Wirksamkeit nachgewiesen durch Virbac)⁽¹⁾**

> **Moderate Restriktion der Tagesration**

Ein schonendes Gewichtsreduktionsprogramm mit moderat reduzierten Tagesrationen fördert eine bessere Compliance. **(Wirksamkeit nachgewiesen durch Virbac)⁽¹⁾**

> **Verbesserung des Verhältnisses von fettfreier Körpermasse/Körperfett**

Die High-Protein-Low-Carbohydrate-Rezeptur (HP-LC) unterstützt den Erhalt der fettfreien Körpermasse während der Gewichtsreduktion und den Erhalt der idealen Körperzusammensetzung nach erfolgter Gewichtsreduktion. **(Wirksamkeit nachgewiesen durch Virbac)⁽²⁾**

> **Hohe Akzeptanz**

Der hohe Gehalt an tierischen Proteinen und Fetten garantiert eine hohe Akzeptanz für eine bessere Compliance. **(Wirksamkeit nachgewiesen durch Virbac)⁽¹⁾**

> **Niedriger glykämischer Index & Gesamtzuckergehalt**

Die High-Protein-Low-Carbohydrate-Rezeptur mit der geringen Stärke- und Gesamtzucker Menge reduziert die Auswirkungen der Mahlzeit auf den Blutzucker- und Insulinspiegel und unterstützt die Behandlung von Patienten mit Diabetes mellitus oder Insulinresistenz.

ZUSÄTZLICHE VORTEILE & CHARAKTERISTIKA

> **Fettverbrennung**

Der Zusatz von L-Carnitin zur Förderung der Fettverbrennung unterstützt den Erhalt der fettfreien Körpermasse während der Gewichtsreduktion.

> **Steigerung der Trinkwasseraufnahme**

Der hohe Proteingehalt stimuliert die Trinkwasseraufnahme, erhöht das Harnvolumen, steigert die Häufigkeit des Harnabsatzes und hilft, das Risiko von Erkrankungen der ableitenden Harnwege zu begrenzen.

> **Förderung der Harnverdünnung**

Durch die Reduzierung des spezifischen Harngewichts (SHC) reduziert sich das Risiko von Erkrankungen der ableitenden Harnwege.

> **Erhöhter Fasergehalt**

Fasern unterstützen die Förderung der Sättigung und regulieren die Stärkeverdaulichkeit und die Glukoseabsorption.

> **Unterstützung des Fells**

Der hohe und ausgewogene Gehalt an Omega-6- und Omega-3-Fettsäuren trägt zu einem gesunden Fell bei (nach einem restriktiven Gewichtsreduktionsprogramm mit begrenzter Zufuhr essenzieller Fettsäuren).

> **Geeignet für adulte und ältere Katzen**

Die enthaltenen Mengen sämtlicher essenzieller Nährstoffe decken den Bedarf adulter und älterer Katzen.



67%

HABEN SIGNIFIKANT AN KÖRPERGEWICHT VERLOREN⁽¹⁾

1,2%

MITTLERE GEWICHTSREDUKTION PRO WOCHE⁽¹⁾

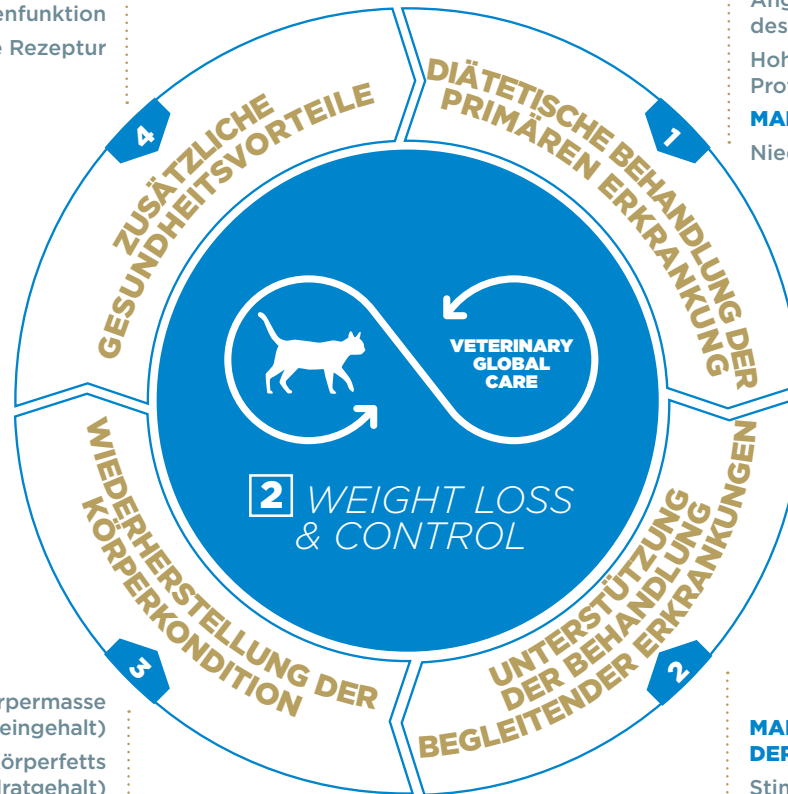
* Richtlinie 2008/38/EG der Kommission

(1) Leriche I, Navarro C, Fournel S, Chaix G. Weight management in client-owned cats fed a high protein – low carbohydrate maintenance diet. SEVC Congress, Barcelona, Spain, 16–18 Oct. 2014.

(2) André A, Leriche I, Chaix G, Nguyen P.A. High protein intake allows the preservation of lean mass and prevents the increase of fat mass, compared to a moderate protein intake, in neutered cats. ASAS Congress, Orlando, USA, 12–16 July 2015.



← Unterstützung von Haut & Fell
Hohe Verdauungstoleranz
Gesunde Nierenfunktion
Allergenarme Rezeptur



→ **REDUZIERUNG VON ÜBERGEWICHT / ERHALT DES IDEALEN KÖRPERGEWICHTS NACH GEWICHTSREDUKTIONSPROGRAMM**

Niedrige Energiedichte (reduzierter Fettgehalt)
Unterstützung der Sättigung (hoher Fasergehalt, hoher Proteingehalt)
Angepasste Fütterungsrationen (schonendes Gewichtsreduktionsprogramm)
Hohe Akzeptanz (reich an tierischen Proteinen)

MANAGEMENT VON DIABETES MELLITUS

Niedriger glykämischer Index

← Erhalt der fettfreien Körpermasse (hoher Proteingehalt)
Begrenzung des Körperfetts (niedriger Kohlenhydratgehalt)
Zusatz eines Fettverbrenners (L-Carnitin)

MANAGEMENT VON ERKRANKUNGEN DER ABLEITENDEN HARNWEGE

Stimulierung der Trinkwasseraufnahme, Unterstützung der Erhöhung des Harnvolumens und der Häufigkeit des Harnabsatzes
Optimierung der Harnansäuerung (pH 6,0–6,5)
Förderung der Harnverdünnung