



ERKRANKUNGEN DER ABLEITENDEN HARNWEGE BEI KATZEN

STEINE/KRISTALLE

FELINE IDIOPATHISCHE CYSTITIS (FIC)
(mit oder ohne Kristalle)

STRUVIT

CALCIUMOXALAT

Kurzfristig (5–12 Wochen)
DIÄTETISCHE AUFLÖSUNG

Steine oder Kristalle
KEINE DIÄTETISCHE AUFLÖSUNG

DIÄTETISCHE BEHANDLUNG
Langfristig

Steine

Kristalle



**CHIRURGISCHE
ENTFERNUNG**

1 STRUVITE DISSOLUTION
Struvite Stones

2 DISSOLUTION & PREVENTION
Struvite & Oxalate Crystals

NACH AUFLÖSUNG

NACH ENTFERNUNG

Langfristig
DIÄTETISCHE PRÄVENTION

Prävention der Struvit- und/oder Calciumoxalatbildung



2 DISSOLUTION & PREVENTION
Struvite & Oxalate Crystals

3 URINARY WB
Water Intake & Behaviour

3 URINARY WB
Water Intake & Behaviour



PACKUNGSGRÖSSEN
1,5 kg, 3 kg, 7 kg

DIÄTETISCHE INDIKATIONEN*

- **Auflösung von Struvitsteinen**
- **Reduzierung von Struvitsteinrezidiven**
- **Reduzierung der Oxalatsteinbildung**

KONTRAINDIKATIONEN

- Wachstum
- Trächtigkeit und Laktation
- Chronische Nierenerkrankungen (CNE)
- Herzinsuffizienz

* Richtlinie 2008/38/EG der Kommission
** Metabolisierbare Energie

ANALYTISCHE BESTANDTEILE

(in % der Originalsubstanz)

• Feuchtigkeit	5,5
• Rohprotein	44
• Rohfett	13,5
• Mineralstoffe	7,5
• Rohfaser	6,5
• Kohlenhydrate (NfE)	23
• Stärke	15
• Calcium	0,7
• Phosphor	0,7
• Natrium	1,1
• Kalium	0,7
• Magnesium	0,08
• Chlorid	1,5
• Schwefel	0,8
• Methionin + Cystein	1,5
• Omega-6-Fettsäuren	2
• Omega-3-Fettsäuren	0,8

NUTRITIVE SCHLÜSSELWERTE

• ME** (berechnet) (kcal/100 g)	349
• ME** (gemessen in vivo) (kcal/100 g)	413
• Proteinverdaulichkeit (in vivo; %)	89
• Fettverdaulichkeit (in vivo; %)	94
• Energie aus Protein (%)	44
• Energie aus Fett (%)	33
• Energie aus NfE (%)	23
• Protein/Kalorien-Verhältnis (g/Mcal)	126

WENIG KOHLENHYDRATE (NfE) 23%

VIEL PROTEIN 44%

TIERISCHEN URSPRUNGS 93%

ZUSAMMENSETZUNG

Dehydratisierte Schweine- und Geflügelproteine, Kartoffelstärke, hydrolysierte Schweine- und Geflügelproteine, tierische Fette, Bohnenschalen, Erbsen, Lignocellulose, Mineralsalze, Leinsamen, Rübenschnitzel, Flohsamenfasern, Fructo-Oligosaccharide, Chitosan, Extrakt aus getrockneten Artischockenblättern, *Lactobacillus acidophilus* pasteurisiert.

SPEZIFISCHE ZUSATZSTOFFE

• Montmorillonit	0,5%
• Lactobacillus	7 mg/kg
• Chitosan	800 mg/kg
• Artischockenblätter	500 mg/kg
• L-Carnitin	540 mg/kg
• Kaliumcitrat	0,3%

FÜTTERUNGSTABELLE



Körpergewicht (kg)	Tagesration (g/Tag)		
	Übergewicht Schonende Gewichtsreduktion	Normal*	Untergewicht
2	20	25	25
3	30	35	40
4	40	45	50
5	50	60	65
6	60	70	75
7	70	80	90
8	80	95	105
9	95	105	115
10	105	115	130

Die Tagesration basiert auf dem **AKTUELLEN** Körpergewicht der Katze und muss monatlich angepasst werden.

* ausgewachsene kastrierte Wohnungskatze mit optimalem Körpergewicht



SCHLÜSSELVORTEILE & CHARAKTERISTIKA

> **Steigerung der Wasseraufnahme**

Hohe Mengen an Proteinen und Natrium stimulieren die Trinkwasseraufnahme und führen dadurch zu einer Erhöhung des Harnvolumens (**Wirksamkeit nachgewiesen durch Virbac**)⁽¹⁾ und der Häufigkeit des Harnabsatzes.

> **Niedrige Struvit-RSS (< 1)***

Die Rezeptur der Diät nahrung induziert die Bildung eines für Struvit untersättigten Harns mit einer Struvit-RSS** < 1 zur Förderung der Auflösung bereits vorhandener Struvitsteine und zur Verhinderung der Bildung neuer Struvitsteine. (**Wirksamkeit nachgewiesen durch Virbac**)⁽¹⁾⁽²⁾ **RSS: Relative Super Saturation

> **Optimierung des Harn-pH***

Ein Harn-pH-Wert zwischen 6,0 und 6,5 beugt der Bildung von Struvit- und Oxalatkristallen vor.

> **Phosphorbindung**

Der Zusatz des Phosphorbinders Chitosan hilft, die Bioverfügbarkeit von Phosphor herabzusetzen und die Phosphorausscheidung über den Harn zu reduzieren.

> **Kontrolle des Körpergewichts**

Die moderate Energiedichte der Nahrung und die angepassten Tagesrationen unterstützen den Erhalt eines optimalen Körpergewichts.

ZUSÄTZLICHE VORTEILE & CHARAKTERISTIKA

> **Förderung der Harnverdünnung**

Der Zusatz eines Extraktes aus getrockneten Artischockenblättern unterstützt die Absenkung des spezifischen Harngewichts (SHG). (**Wirksamkeit nachgewiesen durch Virbac**)⁽³⁾

> **Niedrige Mineralstoffkonzentration***

Der geringe Gehalt an Calcium, Phosphor und Magnesium hilft, die Harnausscheidung dieser Mineralstoffe und damit das Risiko der Struvit- und Oxalatbildung zu begrenzen.

> **Zusatz eines Oxalathemmers**

Kaliumcitrat ist ein spezifischer Oxalathemmer und hilft, die Bildung von Calciumoxalatkristallen zu begrenzen.

> **Oxalat-RSS < 10***

Die Rezeptur der Diät nahrung induziert die Bildung eines metastabilen Harns für Calciumoxalat mit einer Oxalat-RSS < 10. (**Wirksamkeit nachgewiesen durch Virbac**)⁽¹⁾⁽²⁾

> **Hohe Akzeptanz**

Der hohe Protein- und Fettgehalt garantiert eine hohe Akzeptanz und stellt eine maximale Compliance sicher.



37% SIGNIFIKANTER ANSTIEG DER WASSERAUFNAHME IM VERGLEICH MIT EINER REFERENZTROCKENNAHRUNG ZUR STRUVITPRÄVENTION⁽¹⁾

42% SIGNIFIKANTER ANSTIEG DES HARNVOLUMENS IM VERGLEICH MIT EINER REFERENZTROCKENNAHRUNG ZUR STRUVITPRÄVENTION⁽¹⁾

* Richtlinie 2008/38/EG der Kommission

(1) Assessment of urinary parameters in cats fed a new dry high-protein high sodium food intended for struvite dissolution and/or prevention. Internal data 2016.

(2) Formankava D, Leriche I, Iben C. Effect of new high protein – low carbohydrate diets on urinary parameters in cats and in vitro struvite dissolution. ESVCN Congress, Toulouse, France, 17–19 Sept. 2015.

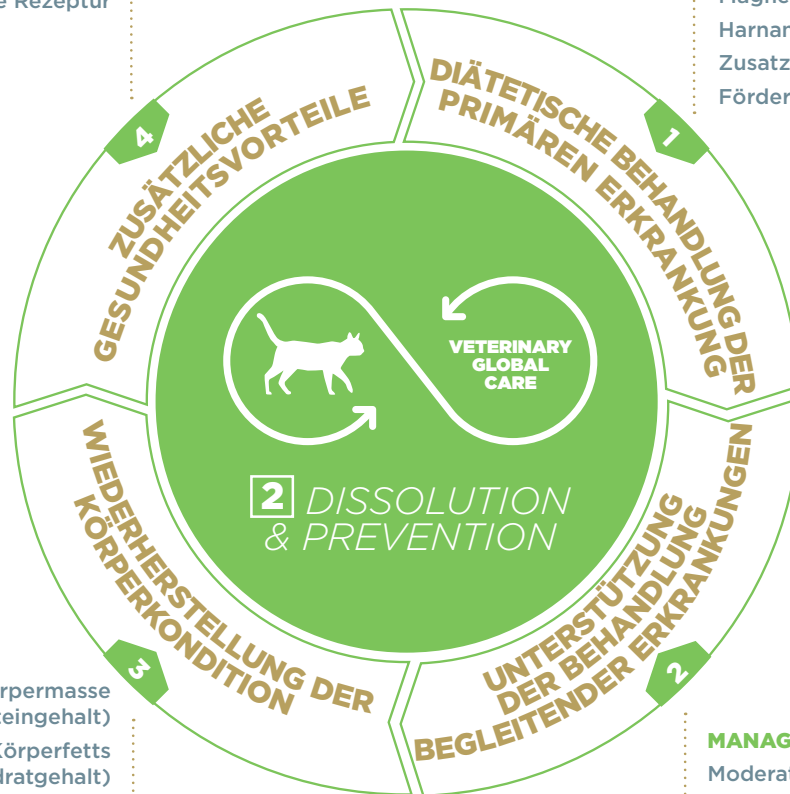
(3) Effect of supplementation with dried artichoke leave extract, as a source of cynarine, in a cat maintenance food on the urinary parameters in adult cats. Internal data.



Hohe Verdauungstoleranz
 Niedriger glykämischer Index
 Unterstützung von Haut & Fell
 Gesunde Nierenfunktion
 Allergenarme Rezeptur

**AUFLÖSUNG VON STRUVITSTEINEN /
 REDUZIERUNG DER STRUVIT- &
 OXALATBILDUNG**

Stimulierung der Trinkwasseraufnahme
 Erhöhung des Harnvolumens und der
 Häufigkeit des Harnabsatzes
 Induzierung einer niedrigen Struvit-RSS < 1
 und Oxalat-RSS < 10
 Niedrige Calcium-, Phosphor- und
 Magnesiumkonzentration
 Harnansäuerung (pH 6,0-6,5)
 Zusatz eines Calciumoxalathemmers
 Förderung der Harnverdünnung



MANAGEMENT VON ÜBERGEWICHT

Moderate Energiedichte
 Angepasste Tagesrationen (schonendes
 Gewichtsreduktionsprogramm)

Erhalt der fettfreien Körpermasse
 (hoher Proteingehalt)
 Begrenzung des Körperfettes
 (niedriger Kohlenhydratgehalt)
 Zusatz eines Fettverbrenners (L-Carnitin)